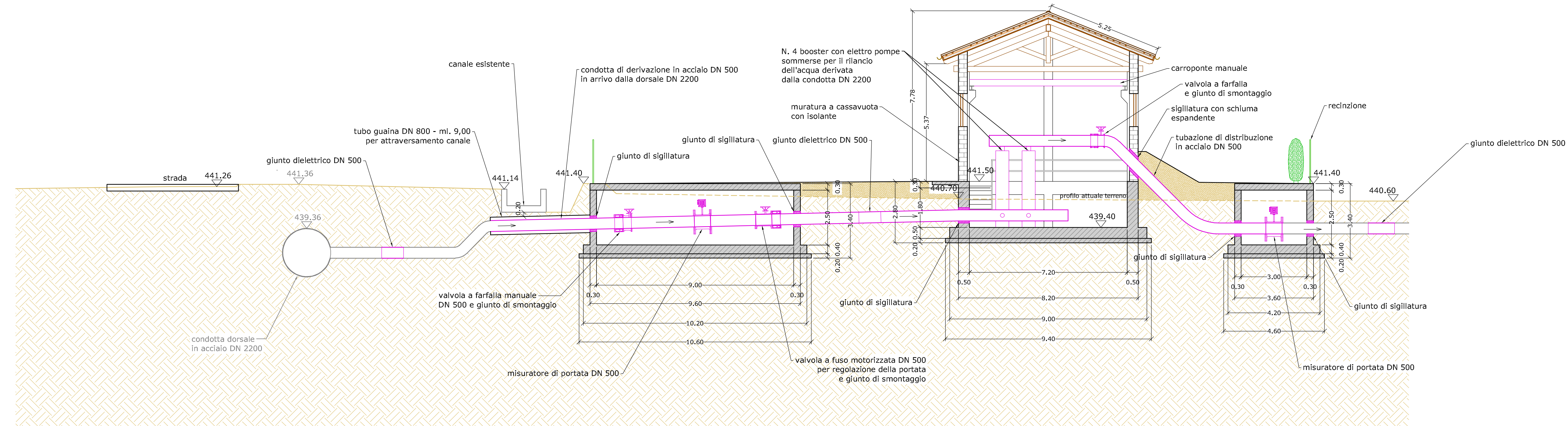
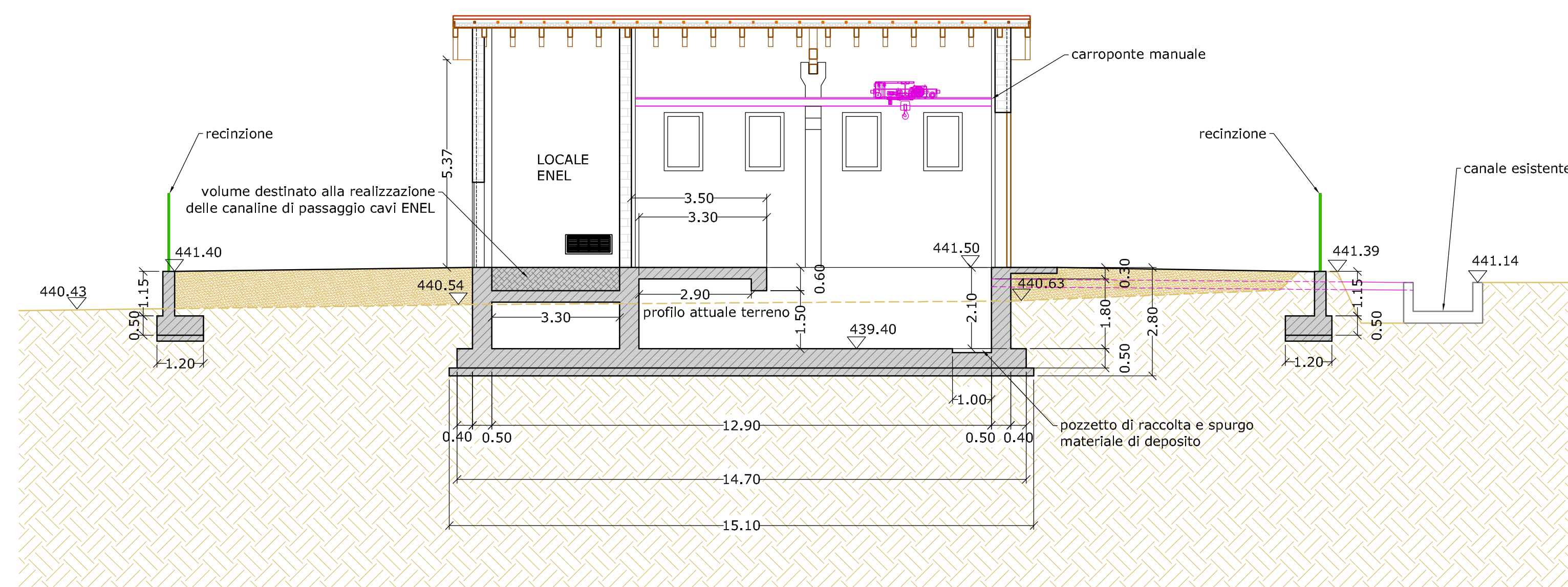


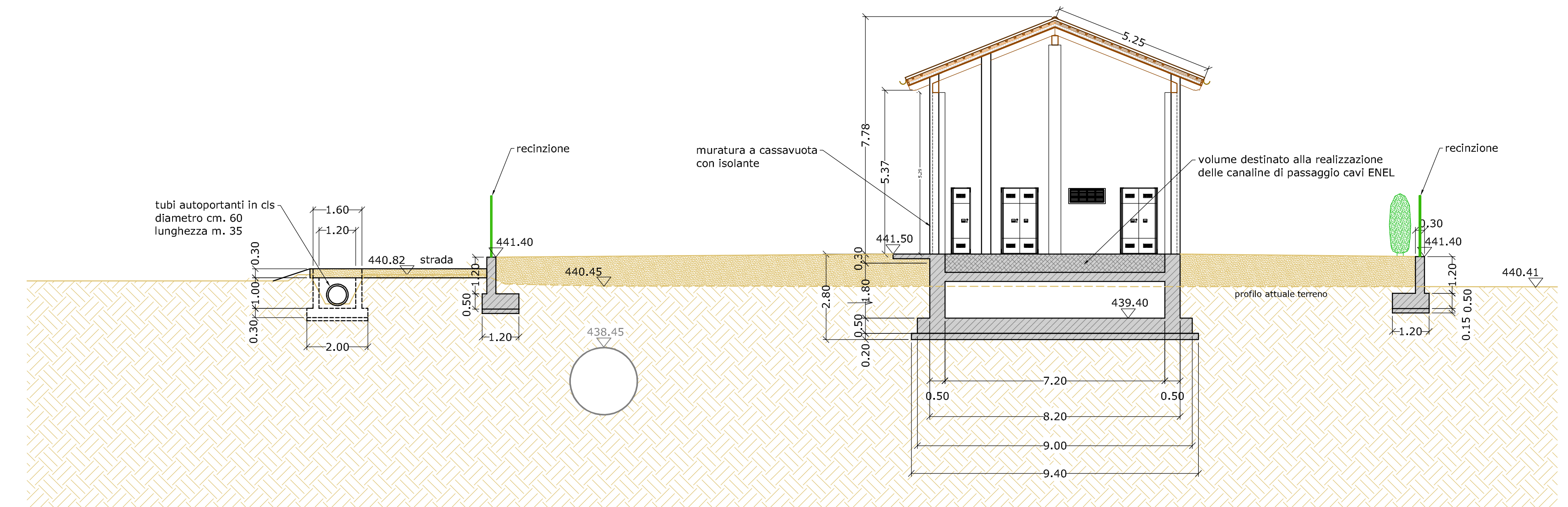
## SEZIONE A-A



## SEZIONE B-B



## SEZIONE C-C



**STUDIO PD s.r.l.** - società di ingegneria  
 C.so Viganò 5 - 15011 Acqui Terme (AL) - P.I.: 01377640063

Contatti:  
 Tel.: 0144/323777  
 Fax: 0144/324557  
 email: info@studio-pd.it

PROGETTAZIONE E CONSULENZA

Ingegneria  
 Architettura  
 Energia e Servizi

Regione Piemonte Provincia di Cuneo

CONSORZIO D'IRRIGAZIONE BEALERA MAESTRA - DESTRA STURA  
 con sede in Via Roma, 101 - Bene Vagienna (CN)

PSRN 2014-2020 - TIPOLOGIA DI OPERAZIONE 4.3.1  
 INVESTIMENTI IN INFRASTRUTTURE IRRIGUE

PROGETTO ESECUTIVO 1° LOTTO FUNZIONALE DELLE OPERE DI RAZIONALIZZAZIONE, RIORGANIZZAZIONE E RISTRUTTURAZIONE DEGLI IMPIANTI IRRIGUI - COMPRESORI DI CASTELLETO STURA E MONTANERA

OGGETTO STAZIONE DI POMPAGGIO N. 1 DI MONTANERA SEZIONI

I TECNICI:  
  
 ELABORATO: 03.05.03.4  
 SCALA: 1:100  
 DATA 1° LOTTO: giugno 2017