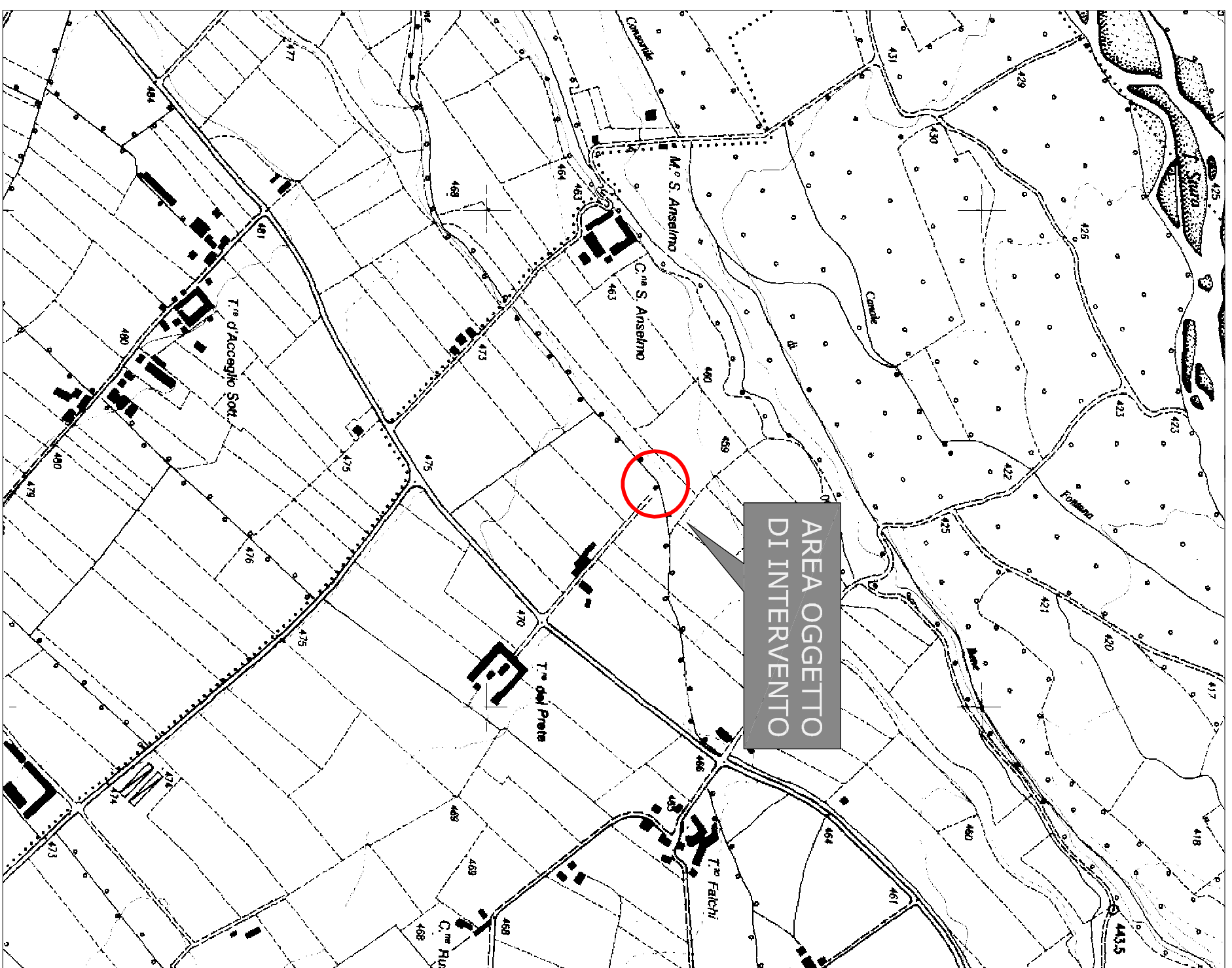
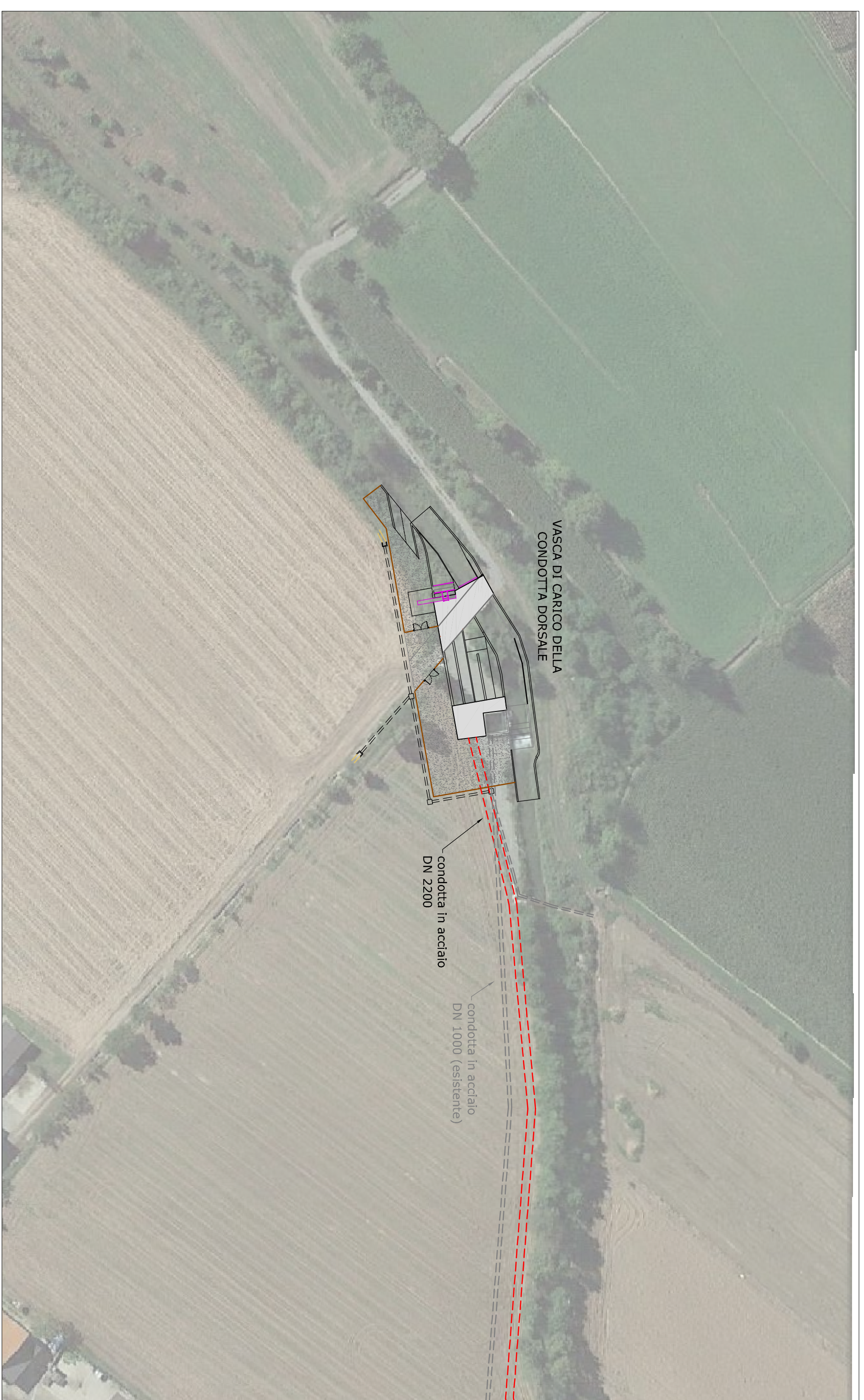


PLANIMETRIA SU BASE CTR
 scala 1 : 10.000



PLANIMETRIA SU BASE AEROFOTOGRAMMETRICO
 scala 1 : 1.000



PROGETTAZIONE E CONSULENZA

Ingegneria
 Architettura
 Energia e Servizi

STUDIO PD s.r.l. - società di ingegneria
 C.so Viganò 5 - 15011 Acqui Terme (AL) - P.I.: 01377640063

Contatti:
 Tel.: 0144/323777
 Fax: 0144/324557
 email: info@studio-pd.it

Regione Piemonte

Provincia di Cuneo

CONSORZIO D'IRRIGAZIONE BEALERA MAESTRA - DESTRA STURA
 con sede in Via Roma, 101 - Bene Vagienna (CN)

PSRN 2014-2020 - TIPOLOGIA DI OPERAZIONE 4.3.1
INVESTIMENTI IN INFRASTRUTTURE IRRIGUE

PROGETTO ESECUTIVO
1° LOTTO FUNZIONALE DELLE OPERE DI RAZIONALIZZAZIONE, RIORGANIZZAZIONE E RISTRUTTURAZIONE DEGLI IMPIANTI IRRIGUI - COMPRESORI DI CASTELLETO STURA E MONTANERA

OGGETTO
VASCA DI CARICO DELLA CONDOTTA DORSALE 1.1
INQUADRAMENTO TERRITORIALE OPERE IN PROGETTO

I TECNICI:

ELABORATO:
03.05.01.2

SCALE: VARIE

DATA 1° LOTTO:
luglio 2017

PLANIMETRIA SU BASE CATASTALE
 scala 1 : 1.000

