

Comune di **CASTELLETTO STURA**

Lavori di realizzazione marciapiedi lungo  
Via Borgo Nuovo e Via Levata  
**PROGETTO ESECUTIVO**

## **DOCUMENTAZIONE FOTOGRAFICA**

IL SINDACO

**PECOLLO Battistino**

IL RESPONSABILE DEL'UFFICIO TECNICO

**arch. REVELLI Gemma**

*Elaborato*

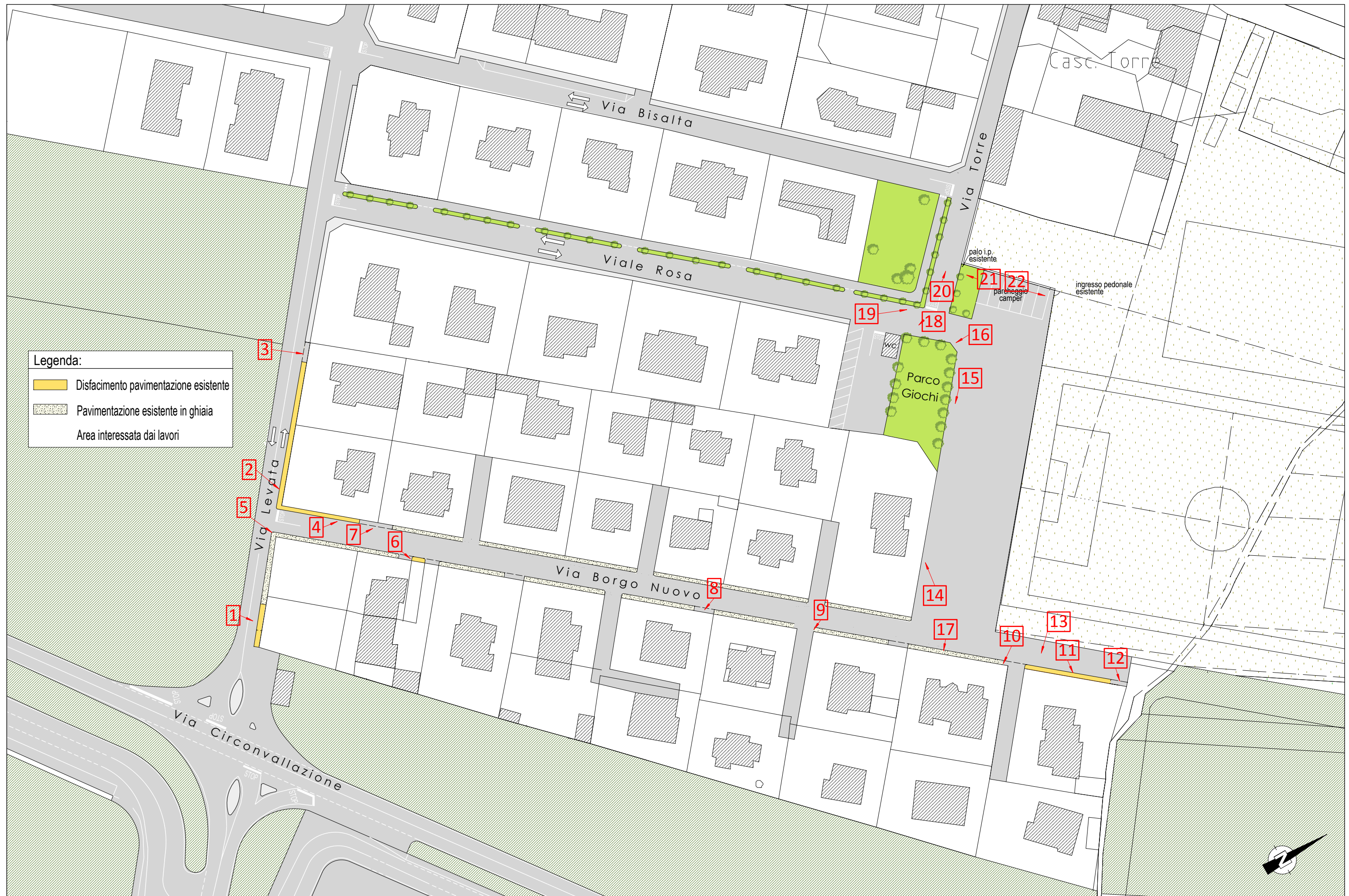
**2.2**

**Settembre 2017**

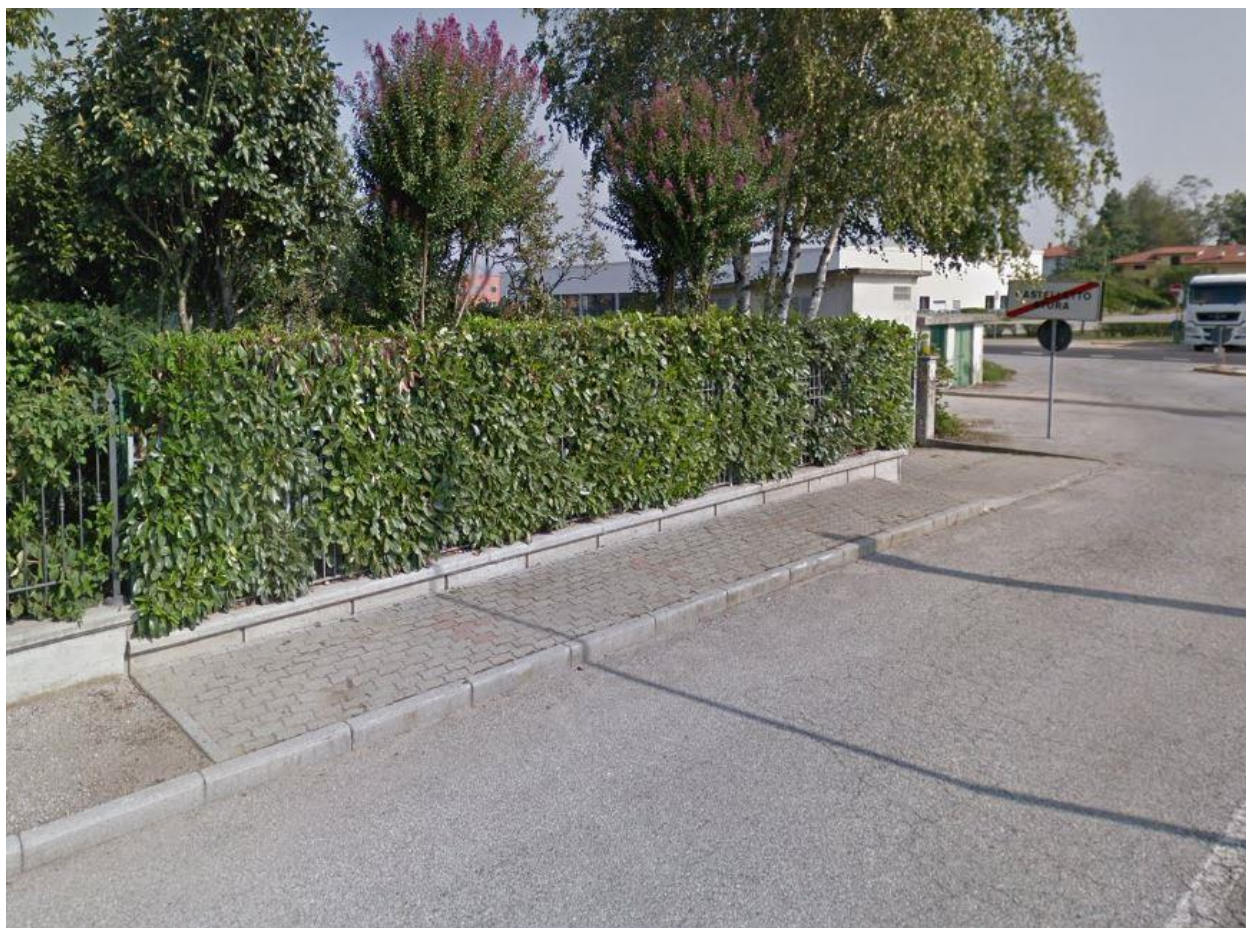
Il tecnico progettista:

**Ing. Francesco Dalmasso**

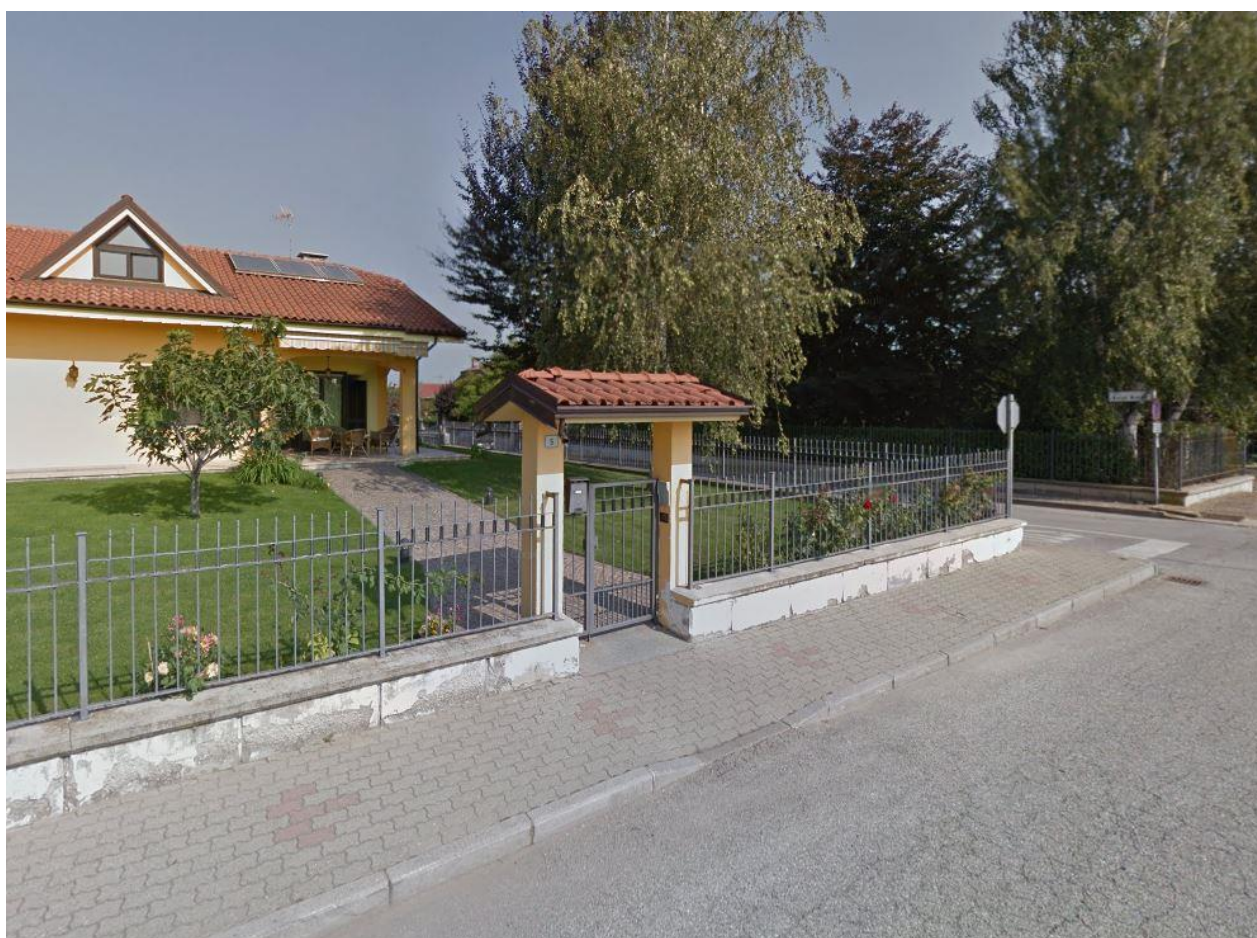
## INDICAZIONE DEI PUNTI DI RIPRESA FOTOGRAFICA







**FOTO 1** - PORZIONE DI PAVIMENTAZIONE DA DISFARE SU VIA LEVATA – ANGOLO VIA CIRCONVALLAZIONE



**FOTO 2** - PORZIONE DI PAVIMENTAZIONE DA DISFARE SU VIA LEVATA





**FOTO 3** - RACCORDO CON PAVIMENTAZIONE ESISTENTE SU VIA LEVATA



**FOTO 4** - PAVIMENTAZIONE DA RIMUOVERE SU VIA BORGO NUOVO – LATO NORD



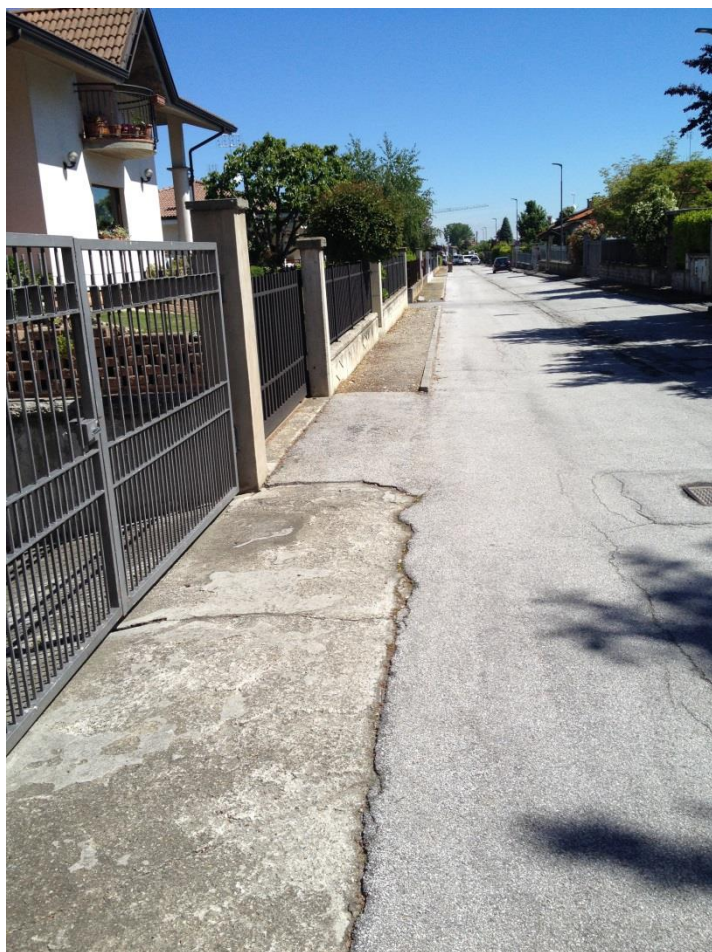


**FOTO 5** - TRATTO DI MARCIAPIEDE SU VIA LEVATA ANGOLO VIA BORGNO NUOVO



**FOTO 6** -TRATTO DI MARCIAPIEDE SU VIA BORGNO NUOVO - LATO SUD – PORZIONE DI PAVIMENTAZIONE DA DISFARE





**FOTO 7** - ACCESSI CARRAI SU VIA BORGO NUOVO – LATO NORD



**FOTO 8** - ACCESSO CARRAIO SU VIA BORGO NUOVO – LATO SUD





**FOTO 9** - PARTICOLARE POZZETTI SU VIA BORGO NUOVO – LATO SUD



**FOTO 10** - PARTICOLARE POZZETTI SU VIA BORGO NUOVO – LATO SUD





**FOTO 11 – PAVIMENTAZIONE DA DISFARE SU VIA BORGO NUOVO – LATO SUD**



**FOTO 12 – ACCESSO CARRAIO SU VIA BORGO NUOVO – LATO SUD**





**FOTO 13** – PORZIONE DI RIPARAZIONE LOCALIZZATA DEL MANTO STRADALE – VIA BORGO NUOVO



**FOTO 14** – TRATTO DI VIA BORGO NUOVO SUL QUALE SARA' ESEGUITA LA SEGNALETICA ORIZZONTALE PER DELIMITARE IL CAMMINAMENTO PEDONALE I PARCHEGGI E LA CORSIA





**FOTO 15** – TRATTO DI VIA BORGO NUOVO SUL QUALE SARA' ESEGUITA LA SEGNALETICA ORIZZONTALE PER DELIMITARE IL CAMMINAMENTO PEDONALE I PARCHEGGI E LA CORSIA



**FOTO 16** – TRATTO DI VIA BORGO NUOVO SUL QUALE SARA' ESEGUITA LA SEGNALETICA ORIZZONTALE PER DELIMITARE IL CAMMINAMENTO PEDONALE





**FOTO 17** – TRATTO DI BORDONALE DA SOSTITUIRE SU VIA BORGO NUOVO – LATO SUD



**FOTO 18** – INCROCIO VIALE ROSA E VIA TORRE



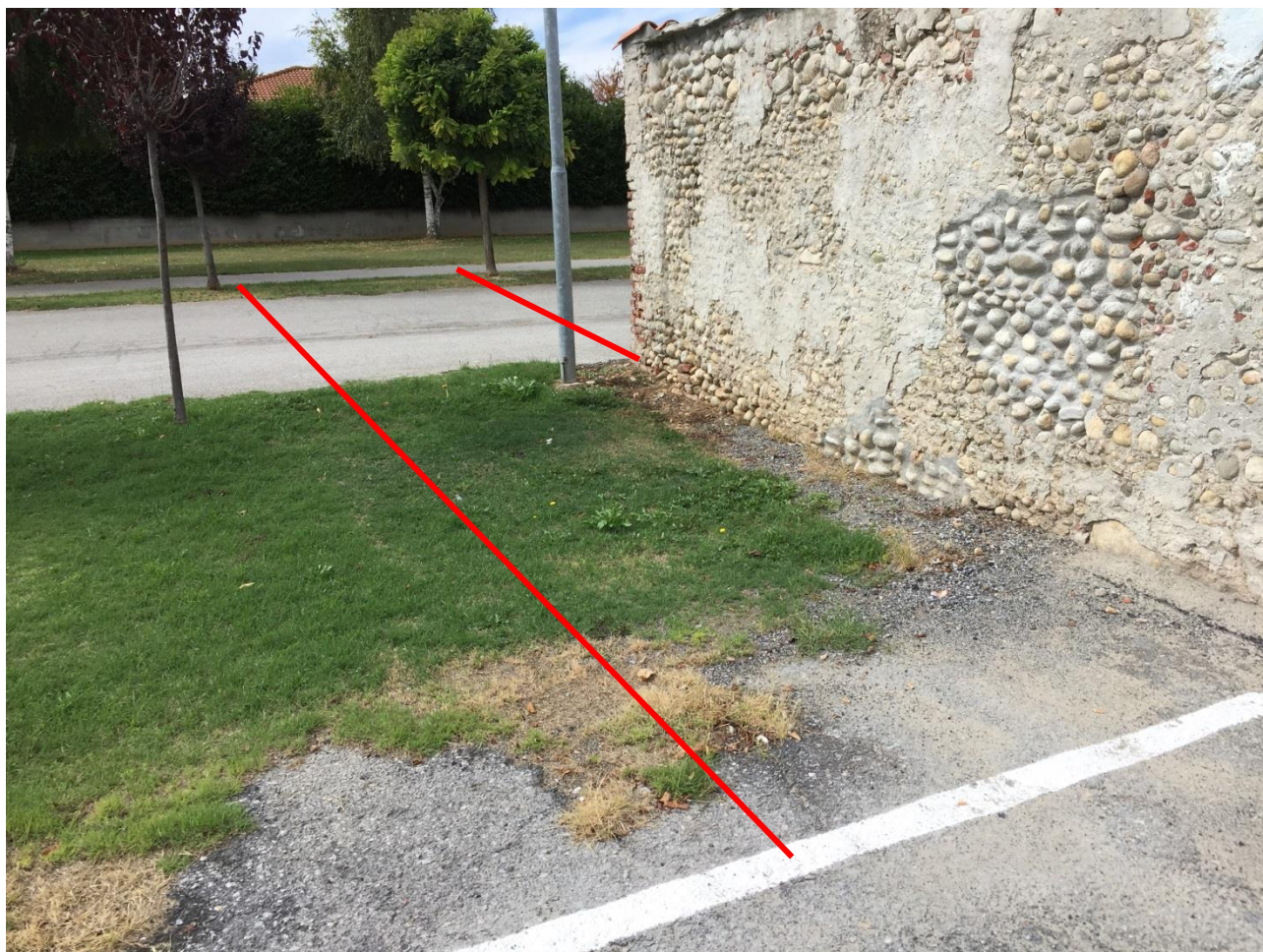


**FOTO 19** – VIALE ROSA, TRATTO NUOVO ATTRAVERSAMENTO PEDONALE

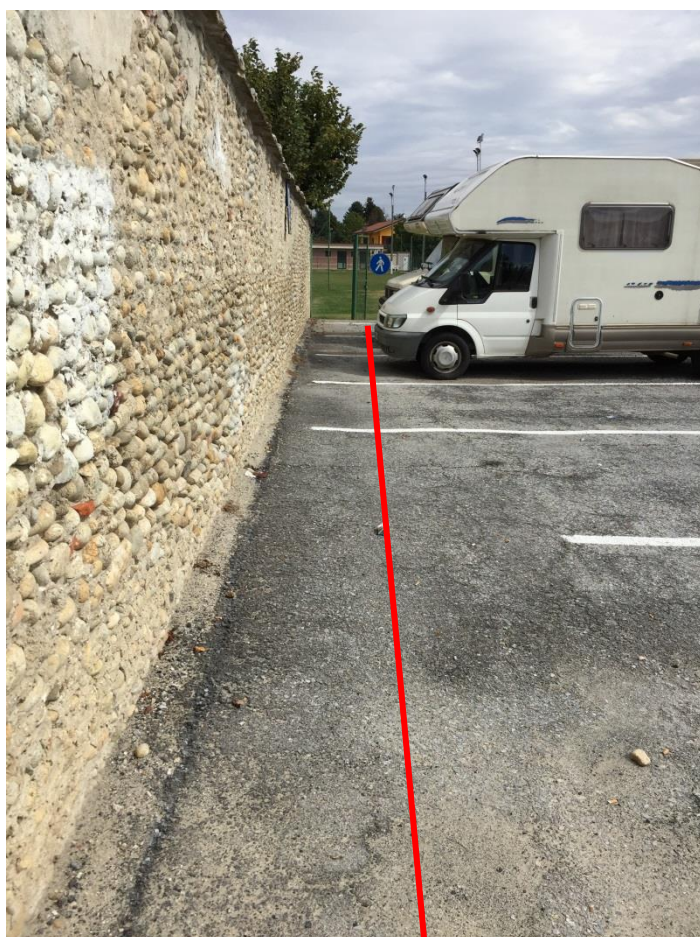


**FOTO 20** – VIA TORRE, TRATTO NUOVO ATTRAVERSAMENTO PEDONALE





**FOTO 21** – VIA TORRE, TRATTO NUOVO ATTRAVERSAMENTO PEDONALE



**FOTO 22** – PARCHEGGIO CAMPER, TRATTO NUOVA DELIMITAZIONE PASSAGGIO PEDONALE